

CASE 2

心地よくておトクな田中さんファミリー

エコキュートの床暖房なら
足元からぽかぽかでも経済的、
火傷の心配もありません



神奈川県の中田さん、恵莉子さん、心咲(みさき)ちゃん(1歳)優香ちゃん(1ヶ月)、オール電化住宅に住んでちょうど1年。以前のアパートと比べて、生活レベルは上がっているのに光熱費はあまり変化していないことに驚いているそう。特に床暖房はエコキュートで沸かしたお湯を利用しているため光熱費が抑えられ、家事も電気代のおトクな深夜に行なう賢い暮らしを実践中。

お子さまの衣装提供：ミキハウス



上/リビングには電気温水式の床暖房が。下から包み込むようなやさしい暖かさは、寒がりの奥さまも太鼓判を押しています。火を使わないから空気を汚さず、ホコリも舞わないので、赤ちゃんにも安心です。右下/床暖房はキッチンの足元にも。キッチンはお子さんの様子もわかるオープンスタイルに。左下/モダンなインテリアを目指した田中さん。IHもシルバーのものを選び、色調を統一しています。

なぜ、どんどん増えているの？ オール電化の ハッピーファミリー



キッチン上部の吊り戸棚をなくしてすっきり。収納は後ろの壁一面で機能的に。

小さな子どもを思い なにより安心して快適な オール電化に

足元から暖かな床暖房に慣れる方は多い。でも「光熱費が大変じゃないの？」と、迷っている方も少ないようです。田中さんご夫妻の話は、光熱費を気にせず、快適な床暖房ライフを送りたいご家族に勇気を与えてくれるはず。

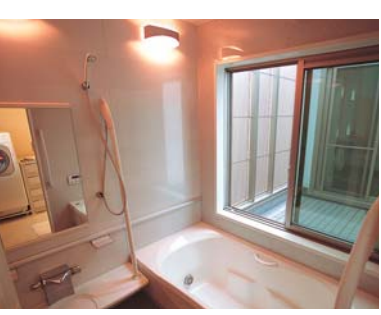
「ご夫妻がオール電化を採用した理由は・・・当時娘が1歳になったばかり。だから、なにより安心して快適な家が一番いいと考えたんです。」そして、奥さまは電気式床暖房を望みました。ご主人は当初それほど床暖房にはこだわらなかつたとか。

「でも、長い時間を家で過ごすのは妻ですからね。希望に添いたと考えると直しました。」
以前は2DKのアパートに暮らしていたそうです。「冬はすごく寒くて。エアコンだけでは足りずに、ハロゲンヒーターやホットカーペットまで使っていました」と奥さま。そ

れが新築後、その快適さにお二人とも驚いています。「今では床暖房ひとつでほかほか。床からじんわりくる暖かさで気持ちいいんです。足腰が冷えなくなり、冬でも裸足で過ごせたくらい」と奥さまはうれしそう。住まいそのものの気密・断熱性の高さも手伝って、リビングとキッチンの床暖房だけでLDK全体が暖まる感じだといいます。「火を使う暖房ではないので、子供たちの火傷や、部屋の空気を汚す心配もありません。新築で優先した安心して快適な生活が叶いました」

生活レベルを上げて も光熱費は上がらない、 だから両親も納得した

気になるのは電気代です。田中家ではIH、エコキュート、電気式床暖房の他にも、食洗機、生ゴミ処理機と便利な設備を採用。「今の家は



2階にはプライバシーを保ちつつ、空を眺められるバスルームを設計。

広さも前のアパートの4倍くらいになってるんですね。でも、以前のガス・電気代と、今の電気代があまり変わりません。冬は、床暖房を使っているのに減っている感じ。それに、3月から私の実家の建て替えで両親が同居していますが、人数が増えてからも思ったほど電気代は上がってないんです」と奥さま。

快適な上に経済的。それには訳がありました。まず、オール電化設備が省エネであること。たとえば、電気給湯機のエコキュートは1の電気エネルギーで3以上の熱エネルギーを生み出す高効率のヒートポンプシステムを活用しています。そして、オール電化にすることで契約できる

おトクな電気料金メニュー「電化上手」。夜11時から朝7時の電力料金単価が、昼間に比べて大変おトクになります。キッチンやお風呂、床暖房に使うお湯は、エコキュートで深夜に沸かしますから、とても経済

的なのです。現在、同居されている奥さまのご両親も感心され、建築中の住まいにオール電化を採用されました。田中さんは「やっぱり体験するのが一番。私たちも、展示場や電力館で実際に見て触れて、オール電化住宅にしようと思った。その決断は正しかったと思います」とにこやかに話してくれました。



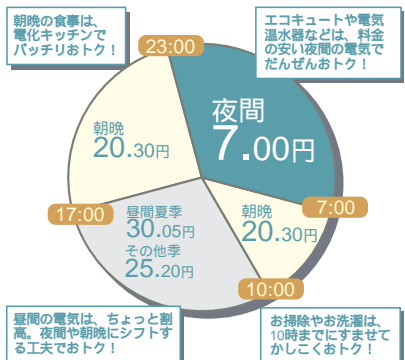
田中邸のフラットルーフのモダンデザイン。一見クールな外観の内側には、ご家族を包み込むやさしい機能が。

COULUMN

おトクな秘密は料金メニュー「電化上手」にあり！

夜11時から朝7時までの電力料金単価に注目。この時間帯は、昼間と比べてとてもおトクです。この間に、エコキュートでキッチンやお風呂、床暖房に使うお湯を自動的に沸かすので、大幅に電気代を下げられるんです。

東京電力の料金メニュー



朝晩の食事は、電化キッチンでパッチリおトク！
エコキュートや電気温水器などは、料金の安い夜間の電気で大んぜんおトク！
昼間の電気は、ちょっと割高。夜間や朝晩にシフトする工夫でおトク！
お掃除やお洗濯は、10時までですませてかしこくおトク！

*季節区分
夏季・・・毎年7月1日から9月30日
その他季・・・毎年10月1日から翌年6月30日
グラフの金額は、1kWhあたりの電力料金単価（税抜）です。電力料金金は、燃料費の変動に応じて燃料調整額を加算あるいは差し引きます。
税込み単価は、以下の通りです。なお、税込単価は、電気料金計算には使用しません。

夜間：7.3500円、朝晩：21.3150円、昼間夏季：31.5525円、その他季：26.4600円

オール電化なら全電住宅割引でさらに5%割引

なぜ、どんどん増えているの？

オール電化の ハッピーファミリー

50ページの資料請求ハガキで、各社の資料をご請求いただけます。
下記料金は、すべて工事費別です。



CORONA

CHP-H3726A2
ボイスリモコンセット 税込819,000円

狭いスペースにもすっきり
設置、薄型タイプ

設置自由度が高い薄型貯湯タンク採用
高効率ヒートポンプの採用で経済的
業界トップクラスの低騒音38dB

コロナ エコキュート

お問い合わせ (株) コロナ 営業本部 0256-32-2111
<http://www.corona.co.jp/>



SANYO

SHP-TC37E
デラックスリモコンタイプ 税込743,400円
スタンダードリモコンタイプ 税込735,000円

オール電化住宅には、省エネ&経済的なサントリーエコキュート

いざという時もしっかりお湯を確保。「スピード沸きまし」 気になる夜間の運転音に配慮した「夜間セーブ運転」 お客様の暮らしに合わせて選べる多様な運転モード

自然冷媒ヒートポンプ給湯機 エコキュート

お問い合わせ 三洋電機 株 注設システム統括BU エコシステム営業部 販売課 ☎ 03-5803-3460
<http://www.sanyo.co.jp/kuucho/>



EQ37FFCV
スリム型 税込714,400円

環境にも家計にもやさしくて だんぜん快適!
都市ガスに比べて約1/6、驚くほど給湯費が下がります! 省エネ性能 オゾン破壊係数ゼロだから地球にやさしい! 環境にやさしい給湯 火を使わないからクリーンで快適! 安全! お子様も高齢の方も安心!

自然冷媒CO₂ヒートポンプ 給湯機 ダイキンエコキュート

お問い合わせ ダイキンコンタクトセンター(お客様総合窓口) ☎ 0120-88-1081
<http://www.daikincc.com>



HITACHI

BHP-FS37DD 税込861,000円
BHP-FS46DD 税込997,500円

電気給湯機で世界初! 水道直圧式だから
シャワーがワワフル。

水道直圧の採用で3階シャワーもOK 3階
でお風呂が楽しめる(オプション) ガス給湯機24号相当の大給湯能力 高機能シャワーヘッド対応 薄型大容量460Lタイプは日立だけ 業界最薄! 本体幅415mm

日立直圧エコキュート (薄型)

お問い合わせ 日立アプライアンス(株) ☎ 03-6403-4562 <http://www.hitachi-ap.co.jp/>



National

HE 37K3QWS フルオートタイプ 税込703,500円
快適で省エネ性にすぐれた
お湯ライフが楽しめます。

業界トップクラス高効率COP4.84 業界
トップクラスの低騒音 シャワーもお風呂
も同時に使える高圧力型 ユニバーサルデザ
インリモコン(別売) 貯湯ユニットはキレイ
キープコート採用 万一の非常用水栓装備

自然冷媒CO₂ヒートポンプ 給湯機 ナショナルエコキュート

お問い合わせ お客様ご相談センター ☎ 0120-878-365
<http://national.jp/sunai/>



MITSUBISHI

SRT-HP37W1形
リモコンセット 税込745,500円

業界No.1高効率 の沸湯し上手
ダブル追っただきですます便利に

独自技術で業界No.1の高効率達成(2006
年6月現在) 便利なマイルド追っただき&急
速追っただき 運転音は図書館並みの静か
さ 深夜電力の利用でさらにおトクに

自然冷媒ヒートポンプ式電気 給湯機 三菱エコキュート

お問い合わせ 三菱電機お客様相談センター ☎ 0120-139-365
<http://www.MitsubishiElectric.co.jp/ecocute>

この秋、TEPCO銀座館で オール電化を体験しましょう。

リニューアルしたTEPCO銀座館は、
オール電化に関するさまざまな情報や設備がさらに充実しました。
IH体験スタジオなど、ご家族で楽しみながら、
オール電化に親しめます。ぜひお出かけください。



Life Style Laboratory
(家電情報エリア)

IHキッチンヒーターをはじめとして、
お客様のライフスタイルに合った家電
製品の選び方・使い方をご提案します。



Switch!
Shop by Flying Saucer

IHキッチンヒーターと相性の良いキ
ッチン用品を集めた専門店です。



IH Studio
(IH体験スタジオ)

IHキッチンヒーターを実際に使って
みませんか。アドバイザーと一緒に、炒
め物と魚焼きなどが体験できます。



Switch! Station
(オール電化情報エリア)

オール電化情報スペースです。キッチンや給湯、
冷蔵庫など全てを電気でごまかなう「オール電化
住宅」の新しいスタイルをご提案しています。

TEPCO銀座館へのアクセスは

東京メトロ銀座線・銀座駅A3出口より徒歩3分 J R有楽町駅より徒歩8分
〒104-0061 東京都中央区銀座6-11-1 TEL03-3575-0456
開館時間 10:30~18:30
休館日 水曜日(祝日の場合は翌日)、年末・年始
入館料 無料

その他にも
IHを体験できる
施設がたくさん
あります。



電力館
〒260-0025
東京都渋谷区神南1-12-10
TEL 03-3477-1191
渋谷駅八子公園より原宿方向に
徒歩5分
休館日 水曜日(祝日の場合は
翌日)、年末・年始



TEPCO PLAZA 横浜
〒220-0011
神奈川県横浜市西区高島2-18-1
横浜新都市ビル(そごう)9階市民フロア
TEL 045-465-2054
JR横浜駅東口より徒歩3分
休館日 市民フロア休館日、年
末・年始



TEPCO 地球館
〒260-0025
千葉県千葉市中央区問屋町1-35
千葉ポートスクエア内
TEL 043-392-3411
JR総武線千葉駅より徒歩16分、モ
ノレール市役所前駅より徒歩8分
休館日 水曜日(祝日の場合は
翌日)、年末・年始



TEPCO SONIC
〒330-9630
埼玉県さいたま市大宮区桜木町
1-7-5 ソニックシティビル30、31階
TEL 048-647-3130
JR大宮駅西口より徒歩5分
休館日 水曜日(祝日の場合は翌
日)、年末・年始



TEPCO La FONTE
〒320-0026
栃木県宇都宮市馬場通り1-1-11
TEL 028-627-3317
JR宇都宮駅よりバス5分
休館日 水曜日(祝日の場合は
翌日)、年末・年始



東京電力株式会社
東京都千代田区内幸町1丁目1番3号 Tel.0120-432-910
受付時間 AM9:00~PM7:00(月~金)
AM9:00~PM5:00(土)(休・祝日を除きます)
www.tepco-switch.com